

บันทึกการตรวจสอบรายละเอียดด้านเทคนิคและประมาณการราคาโครงการ

ชื่อโครงการ ก่อสร้างคลองส่งน้ำคอนกรีตเสริมเหล็ก ลำเหมืองฮ้อ หมู่ที่ 2 บ้านทาป่าสัก ตำบลทาปลาดุก อำเภอมะนัง จังหวัดลำพูน

ปริมาณงาน ขนาดกว้าง 1.50 เมตร สูง 1.00 เมตร หนา 0.15 เมตร ยาว 530.00 เมตร

งบประมาณที่ขอรับการสนับสนุน งบประมาณ 2,230,000.- บาท

หน่วยดำเนินการ เทศบาลตำบลทาปลาดุก อำเภอมะนัง จังหวัดลำพูน

ผลการตรวจสอบ

ถูกต้อง เอกสารครบถ้วน

ไม่ถูกต้อง

สรุป

.....
.....
.....
.....
.....

ลงชื่อ  ผู้ตรวจสอบโครงการ
(..... นายสุรศักดิ์ อินตะแก้ว)
ตำแหน่ง หัวหน้าฝ่ายการโยธา

หมายเหตุ ผู้มีความรู้ความสามารถด้านวิศวกรรม (ผู้มีใบอนุญาตเป็นผู้ประกอบวิชาชีพวิศวกรรม) ที่จังหวัดแต่งตั้ง เป็นผู้ลงนามตรวจสอบโครงการ

(แบบคำขอ 1 ฉบับ ต่อ 1 โครงการ)

รายละเอียดโครงการเงินอุดหนุนเฉพาะกิจ เงินอุดหนุนสำหรับสนับสนุน
การก่อสร้าง / ปรับปรุงและพัฒนาแหล่งกักเก็บน้ำให้แก่องค์กรปกครองส่วนท้องถิ่น
ประจำปีงบประมาณ พ.ศ. 2568

1. ข้อมูลทั่วไป

1.1 รายละเอียดโครงการ (ระบุรายละเอียดโครงการ)

โครงการ ก่อสร้างคลองส่งน้ำคอนกรีตเสริมเหล็ก ชื่อแหล่งน้ำลำเหมืองฮ้อ.....
หมู่ที่/ชุมชนที่ 2 หมู่บ้าน/ชุมชน ทาป่าสัก ตำบล ทาปลาตุก
แบบมาตรฐานที่ใช้ แบบแปลนเทศบาลตำบลทาปลาตุก.....
ปริมาณงาน ขนาดกว้าง 1.50 เมตร สูง 1.00 เมตร ทน 0.15 เมตร ยาว 530.00 เมตร
พิกัดที่ตั้ง : จุดเริ่มต้น 18.551474 99.247226.....
จุดสิ้นสุด 18.554387 99.251044.....

1.2 ลักษณะของโครงการ

- () ถ่ายโอนจากกรมชลประทาน (พัฒนาแหล่งน้ำที่มีอยู่เดิม เช่น อ่างเก็บน้ำ, ฝาย, ทำนบดิน, สระเก็บน้ำ, อื่นๆ)
() ถ่ายโอนจากหน่วยงานอื่น ระบุหน่วยงานที่ถ่ายโอนด้วย (พัฒนาแหล่งน้ำ เช่น อ่างเก็บน้ำ, ฝาย, ทำนบดิน, สระเก็บน้ำ, อื่นๆ)
(/) พัฒนาแหล่งน้ำ ของ อปท. เอง (ก่อสร้างแหล่งน้ำใหม่)

1.3 องค์กรปกครองส่วนท้องถิ่นที่รับผิดชอบ เทศบาลตำบลทาปลาตุก.....
อำเภอ แม่ทา จังหวัด ลำพูน.....

1.4 งบประมาณที่ขอรับการสนับสนุนจากกรมส่งเสริมการปกครองท้องถิ่น 2,230,000.-..... บาท
กรณีที่วงเงินที่เสนอขอรับการสนับสนุนงบประมาณที่มีวงเงินตั้งแต่ 10,000,000 บาท ขึ้นไป องค์กร
ปกครองส่วนท้องถิ่น จะต้องเตรียมวงเงินสทบ จำนวนร้อยละ 10 ของวงเงินงบประมาณทั้งโครงการ ตาม มติ
กรม.

1.5 ยอดเงินสะสม 6,504,060.88..... บาท ยอดเงินสะสมสุทธิ 2,857,686.60..... บาท

หมายเหตุ : ยอดเงินสะสม คือ เงินสะสมของหน่วยงานทั้งหมด ณ ปัจจุบัน

ยอดเงินสะสมสุทธิ คือ เงินสะสมของหน่วยงานที่หักหนี้และค่าใช้จ่ายแล้วสามารถนำไปใช้ได้

ณ ปัจจุบัน

1.6 รายได้ (ไม่รวมเงินอุดหนุน) ขององค์กรปกครองส่วนท้องถิ่น (ย้อนหลัง 3 ปี)

(1) ปี พ.ศ. 2565 จำนวน 23,909,373.43..... บาท (รายได้จริง)

(2) ปี พ.ศ. 2566 จำนวน 24,270,096.02..... บาท (รายได้จริง)

(3) ปี พ.ศ. 2567 จำนวน 25,305,000.00..... บาท (ประมาณการรายได้)

1.7 โครงการ / งบประมาณที่ได้รับจากกรมส่งเสริมการปกครองท้องถิ่น

(1) ปี พ.ศ. 2567 จำนวน - โครงการ - บาท

1.8 แผนการดำเนินงาน / โครงการที่จะได้รับจากกรมส่งเสริมการปกครองท้องถิ่น

ระยะเวลาดำเนินการ 120 วัน เริ่มต้น เดือน/ปี ต.ค.67 สิ้นสุด เดือน/ปี ม.ค. 68

ลำดับ	รายละเอียด/ขั้นตอน/วิธีการดำเนินงาน	ระยะเวลาดำเนินการ	
		เริ่มต้น (เดือน/ปี)	สิ้นสุด (เดือน/ปี)
1	จัดทำแผนการจัดซื้อจัดจ้าง	ตุลาคม พ.ศ.2567	ตุลาคม พ.ศ.2567
2	จัดทำราคากลาง	ตุลาคม พ.ศ.2567	ตุลาคม พ.ศ.2567
3	จัดทำร่างเอกสารประกวดราคาอิเล็กทรอนิกส์	ตุลาคม พ.ศ.2567	ตุลาคม พ.ศ.2567
4	ดำเนินการเผยแพร่ประกาศเชิญชวน และเอกสารประกวดราคา	ตุลาคม พ.ศ.2567	ตุลาคม พ.ศ.2567
5	กำหนดยื่นข้อเสนอและเสนอราคาทางระบบอิเล็กทรอนิกส์	ตุลาคม พ.ศ.2567	ตุลาคม พ.ศ.2567
6	ลงนามสัญญาหรือข้อตกลง	ตุลาคม พ.ศ.2567	ตุลาคม พ.ศ.2567
7	เริ่มก่อสร้าง / เริ่มดำเนินการ	พฤศจิกายน พ.ศ. 2567	พฤศจิกายน พ.ศ. 2567
8	ก่อสร้าง / ดำเนินการแล้วเสร็จ	มกราคม พ.ศ.2568	มกราคม พ.ศ.2568

1.9 แผนการใช้จ่ายงบประมาณที่จะได้รับจากกรมส่งเสริมการปกครองท้องถิ่น

งบประมาณทั้งสิ้น	2,230,000.-	บาท
ไตรมาสที่ 1 จำนวนรวม		บาท
ไตรมาสที่ 2 จำนวนรวม	2,230,000.-	บาท
ไตรมาสที่ 3 จำนวนรวม		บาท
ไตรมาสที่ 4 จำนวนรวม		บาท

แผนการใช้จ่ายงบประมาณ						หน่วย : ล้านบาท (ทศนิยม 4 ตำแหน่ง)					
ไตรมาสที่ 1			ไตรมาสที่ 2			ไตรมาสที่ 3			ไตรมาสที่ 4		
ต.ค.	พ.ย.	ธ.ค.	ม.ค.	ก.พ.	มี.ค.	เม.ย.	พ.ค.	มิ.ย.	ก.ค.	ส.ค.	ก.ย.
			2.2300								

1.10 ผู้ประสานงานโครงการ (โปรดระบุชื่อ)

- นายสวาท เพียรพนัสสัก ตำแหน่งนายกเทศมนตรีตำบลทาบลาดุก โทร.081-8826693
 - นายนพรัตน์ ทะนิตะ ตำแหน่งหัวหน้าฝ่ายการโยธา โทร.086-1880656
- หน่วยงาน เทศบาลตำบลทาบลาดุก โทรศัพท์ 053-507552 โทรสาร 053-507557

2. ข้อมูลโครงการ

2.1 วัตถุประสงค์ของโครงการ

2.1.1 เพื่อให้ประชาชนและกลุ่มเกษตรกรมีคลองส่งน้ำที่ได้มาตรฐานและได้มีน้ำใช้ในการเกษตรตลอดปี

2.1.2 เพื่อเป็นการสนับสนุนส่งเสริมอาชีพด้านการเกษตรที่สร้างรายได้ สร้างความเข้มแข็ง และนำไปสู่การพึ่งพาตนเองในชุมชน

2.1.3 เพื่อเป็นการพัฒนาโครงสร้างพื้นฐานด้านแหล่งน้ำ ของตำบลทาบลาดุกให้ทั่วถึงและครอบคลุมทั้งตำบล

2.2 หลักการและเหตุผลของโครงการ

ด้วยเทศบาลตำบลทาบลาตูก อำเภอมะนัง จังหวัดลำพูน มีพื้นที่หมู่บ้านที่อยู่ในเขตรับผิดชอบรวม 15 หมู่บ้าน จำนวนครัวเรือน 2,808 ครัวเรือน จำนวนประชากรรวม 7,396 คน มีลักษณะทางภูมิศาสตร์เป็นพื้นที่ราบลุ่ม ประชาชนในตำบลร้อยละ 85 ประกอบอาชีพเกษตรกรรมเป็นส่วนใหญ่ ได้แก่ ทำนา ทำไร่ ทำสวน ปลูกข้าวโพดฝักอ่อน ทำสวนลำไย สวนมะม่วง เลี้ยงโคนม บางส่วนรับราชการและเป็นลูกจ้างในโรงงานนิคมอุตสาหกรรมภาคเหนือ จังหวัดลำพูน การปลูกข้าวโพดฝักอ่อน ซึ่งถือเป็นพืชเศรษฐกิจอันดับหนึ่งของตำบลทาบลาตูก และการปลูกข้าวโพดฝักอ่อนยังได้ส่งเสริมให้เกิดอาชีพเสริมอื่นตามมา คืออาชีพการเลี้ยงโค ซึ่งเกษตรกรที่มีเงินทุน จะซื้อโคมาเลี้ยงไม่ว่าจะเป็น โคนมโคขุน วัวแม่พันธุ์พื้นเมือง ควบคู่ไปกับการปลูกข้าวโพดฝักอ่อน เพราะไม่ต้องเสียประโยชน์จากการแกะเปลือก ข้าวโพดแล้วนำไปทิ้ง แต่จะนำมาเป็นอาหารให้แก่โคที่ตนเลี้ยงได้ต่อไป แต่การทำการเกษตรจำเป็นอย่างยิ่งที่จะต้องใช้น้ำในการ เพาะปลูกพืช และเลี้ยงสัตว์ ซึ่งชาวตำบลทาบลาตูกได้ใช้น้ำแม่ทาเป็นแหล่งน้ำในด้านอุปโภค-บริโภค และด้านการเกษตร จากใช้น้ำดังกล่าวราษฎรยังขาดลำเหมืองคอนกรีตหรือคลองส่งน้ำที่ได้มาตรฐาน ทำให้ส่งน้ำได้ไม่ถึงที่สวน หรือที่ทำการเกษตรของราษฎรได้ ซึ่งในแต่ละปีเกษตรกรสามารถปลูกข้าวนาปีได้ 1 ครั้ง และปลูกข้าวโพดฝักอ่อนได้ ถึง 4 ครั้ง โดยจะปลูกในช่วงฤดูฝน 3 ครั้งและฤดูแล้ง 1 ครั้ง เนื่องจากไม่มีคลองส่งน้ำที่ได้มาตรฐาน จึงไม่สามารถส่ง น้ำไปยังพื้นที่การเกษตรได้อย่างคล่องตัวและเต็มประสิทธิภาพ.....

2.3 ที่มาของโครงการ (ระบุปัญหา ความต้องการ หรือความจำเป็น) : หากไม่รับดำเนินการจะส่งผลกระทบต่อเกษตรกรใช้น้ำทั้งในพื้นที่ใกล้เคียงและการผู้สัญจรไป-มา จึงมีความจำเป็นต้องดำเนินการโดยเร่งด่วน.....

2.4 กลุ่มผู้รับประโยชน์ของโครงการ

ประชาชนหมู่ที่/ชุมชนที่ หมู่ที่ 2, หมู่ที่ 10, หมู่ที่ 14..... ชื่อหมู่บ้าน/ชุมชน บ้านทาป่าสัก, บ้าน ปงอ้อ, บ้านป่าตึงเหนือ.....

ครัวเรือนและประชาชนผู้รับประโยชน์ จำนวน 691..... ครัวเรือน จำนวน 1,465..... คน (กรณีผู้รับประโยชน์มีหลายหมู่บ้าน/ชุมชน ให้ระบุเป็นจำนวนรวม)

2.5 ตัวชี้วัดความสำเร็จของโครงการ

- ตัวชี้วัดเชิงปริมาณ : ก่อสร้างคลองส่งน้ำคอนกรีตเสริมเหล็ก ลำเหมืองฮ้อ บ้านทาป่าสัก หมู่ที่ 2 ตำบลทาบลาตูก อำเภอมะนัง จังหวัดลำพูน ขนาดกว้าง 1.50 เมตร สูง 1.00 เมตร หนา 0.15 เมตร ยาว 530.00 เมตร จำนวน 1 แห่ง....

- ตัวชี้วัดเชิงคุณภาพ : ประชาชนและกลุ่มเกษตรกรมีคลองส่งน้ำที่ได้มาตรฐานและได้มีน้ำใช้ในการเกษตรตลอดปี.....

3. ความสอดคล้องกับนโยบายและแผนพัฒนา

3.1 (/) แผนพัฒนาท้องถิ่น ข้อ 1..... เรื่อง การพัฒนาโครงสร้างพื้นฐาน.....

3.2 (/) แผนพัฒนาจังหวัด ข้อ 2..... เรื่อง เมืองรัตนวัตกรรม สร้างสรรค์.....

3.3 (/) แผนพัฒนากรมจังหวัด ข้อ 3..... เรื่อง พัฒนาเกษตรอินทรีย์ เกษตรปลอดภัย เกษตรแปรรูป ที่มุ่งเน้นการเพิ่มประสิทธิภาพการผลิตและสร้างมูลค่าเพิ่ม.....

3.4 () อื่น ๆ (ระบุ)

4. ความสอดคล้องกับนโยบายและแผนยุทธศาสตร์ (ระดับชาติ / รัฐบาล / กระทรวง)

4.1 (/) ยุทธศาสตร์ชาติ 20 ปี (พ.ศ. 2561 - 2568)

ยุทธศาสตร์ที่ 5 เรื่อง การสร้างการเติบโตบนคุณภาพชีวิตที่เป็นมิตรต่อสิ่งแวดล้อม

4.2 (/) แผนพัฒนาเศรษฐกิจและสังคมแห่งชาติ ฉบับที่ 12 (พ.ศ. 2560 - 2564)

ยุทธศาสตร์ที่ 7 เรื่อง การพัฒนาโครงสร้างพื้นฐานและระบบโลจิสติกส์

4.3 (/) นโยบายรัฐบาล ด้านที่ 6 เรื่อง การพัฒนาพื้นที่เศรษฐกิจและการกระจายความ

เจริญสู่ภูมิภาค

4.4 (/) ยุทธศาสตร์การจัดสรรงบประมาณรายจ่ายประจำปีงบประมาณ พ.ศ. 2568

ยุทธศาสตร์ที่ 2 เรื่อง การสร้างความสามารถในการแข่งขัน

4.5 () มติคณะรัฐมนตรี : เมื่อวันที่ เรื่อง

4.6 (/) นโยบาย/ยุทธศาสตร์กระทรวงมหาดไทย เรื่อง การเพิ่มศักยภาพการพัฒนาสภาพแวดล้อมสู่

อนาคต

4.7 () อื่น ๆ (ระบุ)

5. ขอรับรองว่ามีการศึกษาความเป็นไปได้ ความเหมาะสมและความคุ้มค่าของโครงการ ความพร้อมของแบบ
รายการความพร้อมของพื้นที่ดำเนินการ และสามารถดำเนินการได้ทันที

6. ผู้เสนอโครงการ

(ลงชื่อ).....

(นายนพรัตน์ ทะนิต๊ะ)

ผู้อำนวยการกองช่าง

7. ผู้เห็นชอบโครงการ

(ลงชื่อ).....

(นายมานพ เมฆอากาศ)

ปลัดเทศบาลตำบลทาบลาตุก

8. ผู้อนุมัติโครงการ

(ลงชื่อ).....

(นายสวาท เพียรพนัสสัก)

นายกเทศมนตรีตำบลทาบลาตุก

ความเห็นของสำนักส่งเสริมการปกครองท้องถิ่นอำเภอ

(ลงชื่อ).....

ความเห็นของสำนักส่งเสริมการปกครองท้องถิ่นจังหวัด

(ลงชื่อ).....

แบบสรุปบัญชีประมาณราคางานก่อสร้างชลประทาน

โครงการ ก่อสร้างคลองส่งน้ำ คลส. ขนาดกว้าง 1.50 เมตร สูง 1.00 เมตร ยาว 530.00 เมตร

สถานที่ก่อสร้าง บริเวณ ลำเหมืองฮ้อ บ้านทาบ่าสัก หมู่ที่ 2 ตำบลทาบลาดุก อำเภอแม่ทา จังหวัดลำพูน (รายละเอียดตามแบบแปลนของเทศบาลตำบลทาบลาดุก)

ราคางานส่วนท้องถิ่น เทศบาลตำบลทาบลาดุก ประมาณราคาเมื่อวันที่ 9 มกราคม 2567

ลำดับ ที่	รายการ	ปริมาณงาน	หน่วย	ค่างานต้นทุน ต่อหน่วย (บาท) หน่วยละ	ค่างานต้นทุน	ค่า Factor F	ราคากลาง		หมายเหตุ
							ราคากลางต่อหน่วย	ราคากลาง	
	งานก่อสร้างคลองส่งน้ำ คลส.								
1	งานดินขุด-ตัก ด้วยเครื่องจักร คิด 50 %	530.00	ลบ.ม.	19.37	10,266.10	1.3392	25.94	13,748.36	ราคาพาณิชย์
2	งานทรายหยาบรองพื้น	47.70	ลบ.ม.	262.00	12,497.40	1.3392	350.87	16,736.52	จังหวัดลำพูน
3	ค่าไม้แบบคิด 25% ของไม้แบบ	530.00	ตร.ม.	250.00	132,500.00	1.3392	334.80	177,444.00	และจังหวัดใกล้เคียง
4	ค่าไม้ค้ำยันคิด 30 % ของไม้แบบ	159.00	ตร.ม.	150.00	23,850.00	1.3392	200.88	31,939.92	ค่าแรงจาก
5	ค่าแรงประกอบไม้แบบ	2,120.00	ตร.ม.	139.00	294,680.00	1.3392	186.15	394,635.46	กรมบัญชีกลาง
6	ตะปู	424.00	ก.ก.	38.00	16,112.00	1.3392	50.89	21,577.19	สำนักงานงบประมาณ
7	เหล็กเส้นกลม RB ๑6 มม.	0.17	27,133.00	4,612.61	1.3392	36,336.51	6,177.21		
8	เหล็กเส้นกลม RB ๑9 มม.	4.76	ตัน	26,188.00	124,654.88	1.3392	35,070.97	166,937.82	
9	เหล็กเส้นกลม RB ๑2 มม.	12.75	ตัน	27,227.00	347,144.25	1.3392	36,462.40	464,895.58	
10	ลวดผูกเหล็ก	510.00	ก.ก.	34.00	17,340.00	1.3392	45.53	23,221.73	
11	คอนกรีตผสมเสร็จ 240 ksc	305.00	ลบ.ม.	2,238.00	682,590.00	1.3392	2,997.13	914,124.53	
รวมค่าวัสดุและค่าแรง					1,666,247.24			2,231,438.30	

(ลงชื่อ)..... 6666666666..... ประมาณราคา

(นายเจริญวัฒน์ ขณะ)

ผู้ช่วยนายช่างโยธา

(ลงชื่อ)..... เห็นชอบ

(นายมานพ เมฆอากาศ)

ปลัดเทศบาลตำบลทาบลาดุก

(ลงชื่อ)..... ตรวจสอบ

(นายพนรัตน์ ทะระนิตะ)

ผู้อำนวยการกองช่าง

(ลงชื่อ).....อนุมัติ

(นายสวาท เพียรพนัสลัก)

นายกเทศมนตรีตำบลทาบลาดุก

คิดเป็นเงินงบประมาณ

ราคาสินค้าเฉลี่ยวัสดุก่อสร้าง (ราคาเงินสด ไม่รวมภาษีมูลค่าเพิ่ม ไม่รวมค่าขนส่ง) จังหวัด ลำพูน เดือน พฤศจิกายน ปี 2566

เผยแพร่ 08 ธันวาคม 2566 / 08:31:12 น.

หมายเหตุ : หากมีข้อสงสัยด้านราคาและประกาศ สามารถสอบถามได้ที่ กลุ่มยุทธศาสตร์และแผนงาน สำนักงานพาณิชย์จังหวัดลำพูน โทร. 05 351 1184

ลำดับ..	รายการ	หน่วย	พฤศจิกายน (ราคา : บาท)
1	คอนกรีตผสมเสร็จรูปลูกบาศก์ 180 กก./ตร.ซม. และ รูปทรงกระบอก 140กก./ตร.ซม. ตราซีแพค	ลบ.ม.	1,836.45
2	คอนกรีตผสมเสร็จรูปลูกบาศก์ 210 กก./ตร.ซม. และ รูปทรงกระบอก 180 กก./ตร.ซม. ตราซีแพค	ลบ.ม.	1,873.84
3	คอนกรีตผสมเสร็จรูปลูกบาศก์ 240 กก./ตร.ซม. และรูปทรงกระบอก 210 กก./ตร.ซม. ตราซีแพค	ลบ.ม.	1,911.22
4	คอนกรีตผสมเสร็จรูปลูกบาศก์ 280 กก./ตร.ซม. และ รูปทรงกระบอก 240 กก./ตร.ซม. ตราซีแพค	ลบ.ม.	1,948.60
5	คอนกรีตผสมเสร็จรูปลูกบาศก์ 320 กก./ตร.ซม. และ รูปทรงกระบอก 280 กก./ตร.ซม. ตราซีแพค	ลบ.ม.	2,023.37
6	คอนกรีตบล็อกก่อผนัง ชนิดธรรมดา ขนาด 19 x 39 x 7 ซม.	ก้อน	8.18
7	เหล็กเส้นกลมผิวเรียบ SR.24 ยาว 10 เมตร ตก. 6 มม.	ตัน	22,733.01
8	เหล็กเส้นกลมผิวเรียบ SR.24 ยาว 10 เมตร ตก. 9 มม.	ตัน	21,600.83
9	เหล็กเส้นกลมผิวเรียบ SR.24 ยาว 10 เมตร ตก. 12 มม.	ตัน	23,417.11
10	เหล็กเส้นกลมผิวเรียบ SR.24 ยาว 10 เมตร ตก. 15 มม.	ตัน	25,638.61
11	เหล็กเส้นกลมผิวเรียบ SR.24 ยาว 10 เมตร ตก. 19 มม.	ตัน	24,572.09
12	เหล็กเส้นกลมผิวข้ออ้อย SD.40 (Tempcort) ยาว 10 เมตร ตก. 12 มม.	ตัน	22,112.93
13	เหล็กเส้นกลมผิวข้ออ้อย SD.40 (Tempcort) ยาว 10 เมตร ตก. 16 มม.	ตัน	22,367.52
14	เหล็กเส้นกลมผิวข้ออ้อย SD.40 (Tempcort) ยาว 10 เมตร ตก. 20 มม.	ตัน	21,854.86
15	เหล็กเส้นกลมผิวข้ออ้อย SD.40 (Tempcort) ยาว 10 เมตร ตก. 25 มม.	ตัน	22,606.43
16	ลวดผูกเหล็ก ตก. 1.25 มม. (เบอร์ 18)	กก.	34.33
17	เหล็กฉาก หน้า 3 มม. ยาว 6 เมตร ขนาด 40 x 40 มม. น้ำหนัก 11.0 กก.	ท่อน	309.03
18	เหล็กฉาก หน้า 4 มม. ยาว 6 เมตร ขนาด 40 x 40 มม. น้ำหนัก 14.5 กก.	ท่อน	389.49
19	เหล็กฉาก หน้า 4 มม. ยาว 6 เมตร ขนาด 50 x 50 มม. น้ำหนัก 18.4 กก.	ท่อน	458.57
20	เหล็กตัวซี (Light Lip Channel Steel) หน้า 2.3 มม. ยาว 6 เมตร ขนาด 75 x 45 x 15 มม. น้ำหนัก 21 กก./ท่อน	ท่อน	465.42
21	เหล็กตัวซี (Light Lip Channel Steel) หน้า 2.3 มม. ยาว 6 เมตร ขนาด 100 x 50 x 20 มม. น้ำหนัก 23.5 กก.	ท่อน	585.99
22	เหล็กตัวซี (Light Lip Channel Steel) หน้า 2.3 มม. ยาว 6 เมตร ขนาด 125 x 50 x 20 มม. น้ำหนัก 25.5 กก.	ท่อน	650.94
23	เหล็กตัวซี (Light Lip Channel Steel) หน้า 2.3 มม. ยาว 6 เมตร ขนาด 150 x 50 x 20 มม. น้ำหนัก 29.5 กก.	ท่อน	740.81
24	ท่อเหล็กวงรีเหลี่ยมจัตุรัส หน้า 1.2 มม. ขนาด 3/4" x 3/4" ยาว 6 เมตร	ท่อน	118.38
25	ท่อเหล็กวงรีเหลี่ยมจัตุรัส หน้า 1.2 มม. ขนาด 1" x 1" ยาว 6 เมตร	ท่อน	147.66
26	ท่อเหล็กวงรีเหลี่ยมจัตุรัส หน้า 2.0 มม. ขนาด 1 1/2" x 1 1/2" ยาว 6 เมตร	ท่อน	341.74
27	ท่อเหล็กวงรีเหลี่ยมจัตุรัส หน้า 2.0 มม. ขนาด 2" x 2" ยาว 6 เมตร	ท่อน	472.28
28	ท่อเหล็กวงรีเหลี่ยมจัตุรัส หน้า 2.0 มม. ขนาด 3" x 3" ยาว 6 เมตร	ท่อน	718.38
29	ท่อเหล็กเคลือบสังกะสี รวมข้อต่อตรง 1 อัน ประเภท BS-M ยาว 6 เมตร ตก. 1/2 นิ้ว	ท่อน	270.09
30	ท่อเหล็กเคลือบสังกะสี รวมข้อต่อตรง 1 อัน ประเภท BS-M ยาว 6 เมตร ตก. 3/4 นิ้ว	ท่อน	328.97
31	ท่อเหล็กเคลือบสังกะสี รวมข้อต่อตรง 1 อัน ประเภท BS-M ยาว 6 เมตร ตก. 1 นิ้ว	ท่อน	415.26
32	ท่อเหล็กเคลือบสังกะสี รวมข้อต่อตรง 1 อัน ประเภท BS-M ยาว 6 เมตร ตก. 1 1/4 นิ้ว	ท่อน	545.48
33	ท่อเหล็กเคลือบสังกะสี รวมข้อต่อตรง 1 อัน ประเภท BS-M ยาว 6 เมตร ตก. 1 1/2 นิ้ว	ท่อน	621.81
34	ท่อเหล็กเคลือบสังกะสี รวมข้อต่อตรง 1 อัน ประเภท BS-M ยาว 6 เมตร ตก. 2 นิ้ว	ท่อน	762.93
35	ท่อเหล็กเคลือบสังกะสี รวมข้อต่อตรง 1 อัน ประเภท BS-M ยาว 6 เมตร ตก. 2 1/2 นิ้ว	ท่อน	962.62
36	ท่อเหล็กเคลือบสังกะสี รวมข้อต่อตรง 1 อัน ประเภท BS-M ยาว 6 เมตร ตก. 3 นิ้ว	ท่อน	1,424.61
37	ท่อเหล็กเคลือบสังกะสี รวมข้อต่อตรง 1 อัน ประเภท BS-M ยาว 6 เมตร ตก. 4 นิ้ว	ท่อน	2,010.28
38	ข้อต่อตรงเหล็ก ตก. 1/2 นิ้ว	อัน	14.02

126	ครอบสันโค้งกระเบื้องคอนกรีต สีแดง เทา อีฐ น้ำตาล ตราเพชร	แผ่น	35.05
127	ครอบข้างกระเบื้องคอนกรีต สีแดง เทา อีฐ น้ำตาล ตราเพชร	แผ่น	35.52
128	ครอบข้างปิดชายกระเบื้องคอนกรีต สีแดง เทา อีฐ น้ำตาล ตราเพชร	แผ่น	42.52
129	ครอบโค้งปิดจั่วกระเบื้องคอนกรีต สีแดง เทา อีฐ น้ำตาล ตราเพชร	แผ่น	48.13
130	กระเบื้องลอนคู่ สีเทาซีเมนต์ ขนาด 50 x 120 x 0.5 ซม. ตราช่าง	แผ่น	55.14
131	กระเบื้องลอนคู่ สีซีเมนต์ ขนาด 50 x 120 x 0.5 ซม. ตราห้าห่วง	แผ่น	41.43
132	ครอบมุม สีเทาซีเมนต์ ขนาด 50 x 45 x 0.5 ซม. ตราห้าห่วง	แผ่น	47.67
133	แผ่นยิปซัม ธรรมดา ไม่มีลูมิเนียมฟอยล์ ขนาด 120 x 240 ซม. หนา 9 มม.	แผ่น	133.02
134	แผ่นยิปซัม ธรรมดา ไม่มีลูมิเนียมฟอยล์ ขนาด 120 x 240 ซม. หนา 12 มม.	แผ่น	163.55
135	แผ่นยิปซัม ธรรมดา มีลูมิเนียมฟอยล์ ขนาด 120 x 240 ซม. หนา 9 มม.	แผ่น	185.05
136	เหล็กแผ่นเรียบดำ หนา 3 มม. ขนาด 4' x 8' หนัก 70 กก./แผ่น	แผ่น	2,118.07
137	เหล็กแผ่นเรียบดำ หนา 6 มม. ขนาด 4' x 8' หนัก 140 กก./แผ่น	แผ่น	4,178.19
138	ไม้กระบาก ไม้ใส ขนาด 1" x 10" ยาว 4 - 4.50 เมตร	ลบ.ฟ.	641.61
139	สีน้ำมันเคลือบชนิดเงา ขนาด 3.785 ลิตร ตราไอ ซี ไอ ดุลักษณ์	กระป๋อง	471.03
140	สีน้ำมันเคลือบชนิดเงา ขนาด 3.785 ลิตร ตรา ที โอ เอ	กระป๋อง	544.55
141	สีน้ำพลาสติก ทากายใน ชนิดด้าน ขนาด 3.785 ลิตร ตรา ที โอ เอ (E 100)	กระป๋อง	342.06
142	สีน้ำพลาสติก ทากายใน ชนิดด้าน ขนาด 18.925 ลิตร ตรา ที โอ เอ (4 seasons)	กระป๋อง	1,504.67
143	สีน้ำพลาสติก ทากายนอก ชนิดด้าน ขนาด 3.785 ลิตร ตรา ที โอ เอ (E 100)	กระป๋อง	444.86
144	สีน้ำพลาสติก ทากายนอก ชนิดด้าน ขนาด 18.925 ลิตร ตรา ที โอ เอ (4 seasons)	กระป๋อง	1,672.90
145	สีรองพื้นปูนใหม่ ขนาด 3.785 ลิตร ตราที โอ เอ	กระป๋อง	466.36
146	น้ำมันเคลือบแข็ง ภายใน ขนาด 3.785 ลิตร ตราเครื่องบิน บี 52 (ยูนิเทค ยู 202)	กระป๋อง	768.54
147	น้ำมันเคลือบแข็ง ภายนอก ขนาด 3.785 ลิตร ตราเครื่องบิน บี 52 (ยูนิเทค ยู 404)	กระป๋อง	1,016.20
148	แล็กเกอร์ ชนิดเงา ขนาด 3.785 ลิตร ตรา ที โอ เอ	กระป๋อง	522.20
149	กระดาดทรายขัดไม้ เบอร์ 0 ขนาด 9 x 11 นิ้ว ตราจระเข้ 3 ดาว	โหล	93.46
150	กระดาดทรายขัดไม้ เบอร์ 3 ขนาด 9 x 11 นิ้ว ตราจระเข้ 3 ดาว	โหล	93.46
151	บานประตูไม้ฉลุลูก ชนิดใช้ภายใน หนา 3.5 ซม. ขนาด 70 x 200 ซม.	บาน	542.99
152	บานประตูไม้ฉลุลูก ชนิดใช้ภายใน หนา 3.5 ซม. ขนาด 80 x 200 ซม.	บาน	510.90
153	บานประตูไม้ฉลุลูก ชนิดใช้ภายนอก หนา 3.5 ซม. ขนาด 70 x 200 ซม.	บาน	840.19
154	บานประตูไม้ฉลุลูก ชนิดใช้ภายใน หนา 3.5 ซม. ขนาด 70 x 200 ซม.	บาน	460.75
155	บานประตูไม้ฉลุลูก ชนิดใช้ภายใน หนา 3.5 ซม. ขนาด 80 x 200 ซม.	บาน	448.29
156	บานประตูไม้ฉลุลูก ชนิดใช้ภายนอก หนา 3.5 ซม. ขนาด 80 x 200 ซม.	บาน	622.90
157	วงกบประตูไม้เนื้อแข็ง ไม่มีช่องแสง ขนาด 80 x 200 ซม. ขนาดไม้วงกบ 2" x 4"	ชุด	906.54
158	นอตหัวกลมสำหรับงานไม้ ขนาดเส้นผ่าศูนย์กลาง 9 มม. ยาว 6 นิ้ว	กก.	41.74
159	ตะปูตอกไม้ ชนิดมอม ขนาด 3 นิ้ว	กก.	37.88
160	ตะปูตอกไม้ ขนาด 1 1/2 นิ้ว บรรจูลัง นน.สุทธิ 17.6 กก. ตรามือ	ลัง	624.30
161	ตะปูตอกไม้ ขนาด 2 นิ้ว บรรจูลัง นน.สุทธิ 17.6 กก. ตรามือ	ลัง	580.06
162	ตะปูตอกคอนกรีต ขนาด 3" - 4"	กก.	64.49
163	ตะปูตอกสังกะสี ขนาด 1 3/4" เบอร์ 13	กก.	54.98
164	ตะปูเกลียว ขนาด 3"	ตัว	4.89
165	ตะปูเกลียว ขนาด 4"	ตัว	5.20
166	ขอยึดกระเบื้อง ขนาด 6"	อัน	2.50
167	ขอยึดกระเบื้อง ขนาด 8"	อัน	3.04
168	บานพับเหล็ก มีในลอนคั่นระหว่างข้อ หนา 2 มม. ขนาด 4 x 3 นิ้ว	อัน	69.00
169	บานพับหน้าต่างเหล็กเคลือบสังกะสี ปรับมุม ขนาด 10 นิ้ว	ชุด	133.65

170	บานพับหน้าต่างเหล็กเคลือบสังกะสี ปรับมุม ขนาด 12 นิ้ว	ชุด	135.05
171	กลอนอลูมิเนียม ขนาด 6 นิ้ว	อัน	54.21
172	ปูนซีเมนต์ปอร์ตแลนด์ ปูนถุง ประเภท 1 บรรจุ 50 กก./ถุง ตราที่ฟิโอ (แดง)	ตัน	2,850.47
173	ปูนซีเมนต์ไฮดรอลิก ปูนถุง บรรจุ 50 กก./ถุง ตราช้าง SCG สูตรไฮบริด	ตัน	3,040.50
174	ปูนซีเมนต์ไฮดรอลิก ปูนถุง บรรจุ 50 กก./ถุง ตราที่ฟิโอ ปูนแดง 299	ตัน	2,635.51
175	ปูนซีเมนต์ไฮดรอลิก ปูนถุง บรรจุ 50 กก./ถุง ตราราชสีห์แดง เพาเวอร์แมกซ์	ตัน	3,317.76
176	ปูนซีเมนต์ผสม ปูนถุง บรรจุ 50 กก./ถุง ตราที่ฟิโอ 197	ตัน	2,317.76
177	ปูนซีเมนต์ผสม ปูนถุง บรรจุ 40 กก./ถุง ซุปเปอร์ซีเมนต์ ตราเสือ	ตัน	3,232.09
178	ปูนซีเมนต์ผสม ปูนถุง บรรจุ 40 กก./ถุง ตราเสือ ฉาบสูตรพิเศษ	ตัน	3,315.42
179	ปูนซีเมนต์ผสม ปูนถุง บรรจุ 40 กก./ถุง ตราที่ฟิโอ (ปูนที่ฟิโอเขียว ซุปเปอร์)	ตัน	2,721.97
180	ฟิล์มโค้ท เบอร์ 3 ขนาด 3.5 กก. ตราเซลล์	กระป๋อง	321.50
181	เซลล์แลค ชนิดเกล็ด สีขาว ตรา	กก.	475.39
182	น้ำยาประสานท่อพีวีซี ชนิดธรรมดา ขนาด 250 กรัม ตราท่อน้ำไทย	กระป๋อง	123.60
183	ทรายหยาบ	ลบ.ม.	451.71
184	ทรายละเอียด	ลบ.ม.	618.07
185	หินย่อย 3/4"	ลบ.ม.	598.13
186	หินย่อย ขนาด 1 นิ้ว	ลบ.ม.	616.83
187	ทรายถมที่	ลบ.ม.	377.57
188	หินคลุก	ลบ.ม.	394.08
189	ก้อนน้ำทองเหลือง ขนาด 1/2 นิ้ว ตรา ASUMA	อัน	106.55
190	สายไฟฟ้าเดินภายในอาคาร VAF สายแบนแกนคู่ ขนาด 2 x 1.5 ตร.มม. ยาว 100 ม.	ม้วน	1,030.84
191	สายไฟฟ้าเดินภายในอาคาร VAF สายแบนแกนคู่ ขนาด 2 x 2.5 ตร.มม. ยาว 100 ม.	ม้วน	1,635.83
192	สายเคเบิล THW สายกลมแกนเดี่ยว แรงดัน 750 โวลท์ ขนาด 1x1.5 ตร.มม. ยาว 100 ม.	ม้วน	535.51
193	สายเคเบิล THW สายกลมแกนเดี่ยว แรงดัน 750 โวลท์ ขนาด 1x2.5 ตร.มม. ยาว 100 ม.	ม้วน	776.01
194	สวิตซ์ไฟฟ้าทางเดียว แบบฝังในผนัง ตราพานาโซนิค	อัน	31.78
195	ตัวรับ (เดี่ยว) แบบฝังในผนัง ตราพานาโซนิค	อัน	31.15
196	ตัวเสียบ ตรา VENA	อัน	15.89
197	บัลลาสต์ 36/40 วัตต์ ตราฟิลิปส์	อัน	121.50
198	บัลลาสต์ 36/40 วัตต์ ตราพานาโซนิค	อัน	91.59
199	สตาร์ทเตอร์ ขนาด 4-65 วัตต์ ตราฟิลิปส์	อัน	9.97
200	หลอดไฟฟ้าฟลูออเรสเซนต์ แบบยาว ขนาด 36 วัตต์ ตราฟิลิปส์	หลอด	70.79
201	หลอดไฟฟ้าฟลูออเรสเซนต์ แบบยาว ขนาด 36 วัตต์ ตราโตชิบา	หลอด	41.59
202	หลอดไฟฟ้า แบบเกลียว ขนาด 60 วัตต์ ตราฟิลิปส์	ดวง	31.46
203	หลอดไฟฟ้า แบบเกลียว ขนาด 60 วัตต์ ตรา EVE	ดวง	17.29

* หมายถึงราคา Price List

หมายเหตุ : ผู้มีหน้าที่ใช้ราคาต้องเข้ามาติดตามราคาอย่างต่อเนื่อง เนื่องจากอาจมีการปรับปรุงราคาที่เผยแพร่แล้ว



หน้าหลัก > เกี่ยวกับเรา > บัณฑิตสัมพันธ์ > ผลิตภัณฑ์และบริการ > โครงการธุรกิจ > การพัฒนาที่ยั่งยืน > ข่าวสาร > ติดต่อเรา > Q > TH | EN

ราคาน้ำมัน

ราคาน้ำมันขายปลีกภูมิภาค

ราคายปลีก กทม.และปริมณฑล

การเชื่อมโยงราคาน้ำมัน

ค้นหา

กรุงเทพมหานคร > เชียงใหม่ > นครราชสีมา > 2567 >

ราคาน้ำมันขายปลีกภูมิภาค ประจำปี พ.ศ. 2567

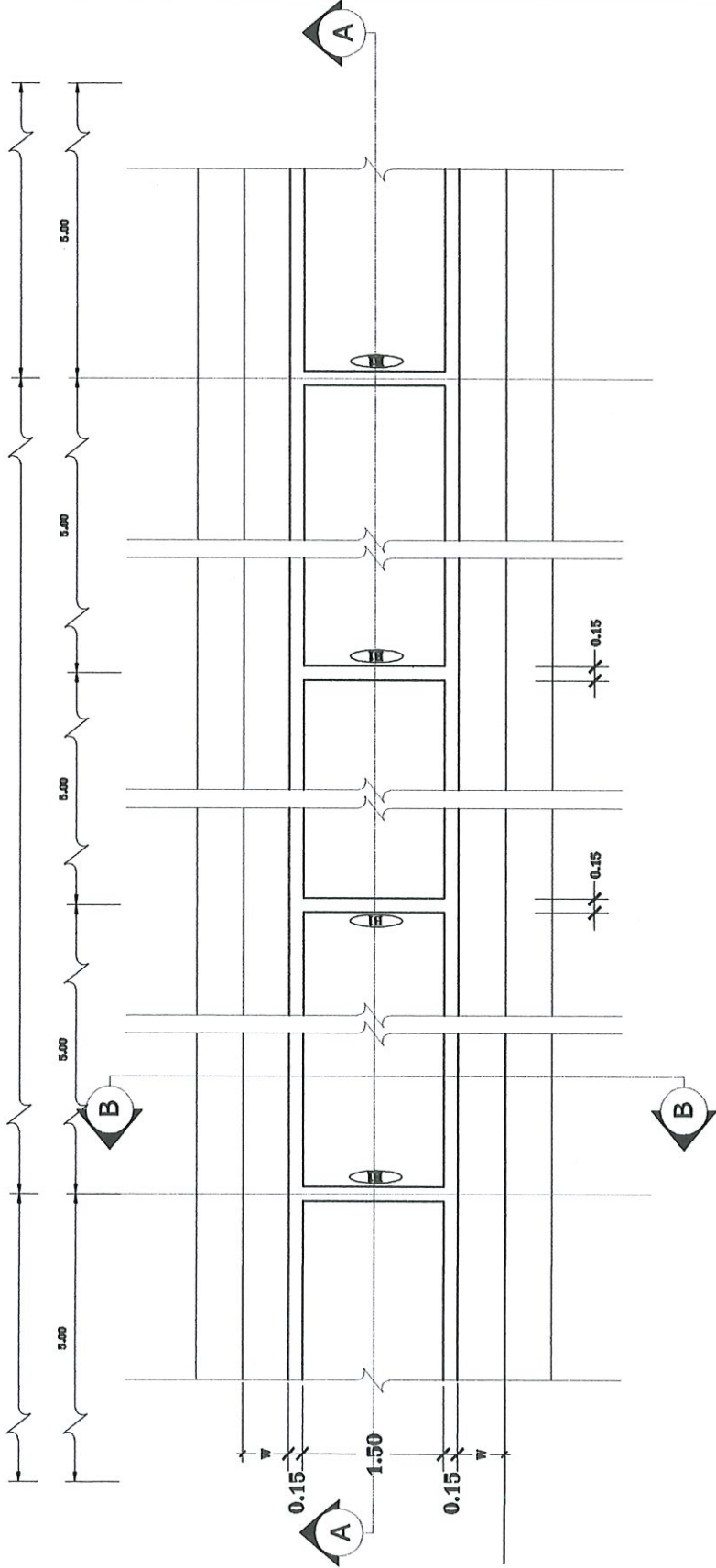
(หน่วยแสดงเป็น บาท/ลิตร)

* ราคานี้รวมภาษีมูลค่าเพิ่ม (ถ้ามี)

วันที่ - เวลา	คิงดา Diesel	Diesel B7	Gasohol E85	Gasohol E20	Gasohol 91	Gasohol 95	เบนซิน	ยูโรพาวเวอร์ Diesel B7	ยูโรพาวเวอร์ Gasohol 95
05-01-2567 05:00	30.61	30.61	33.46	33.31	33.65	35.42	43.31	42.21	42.81

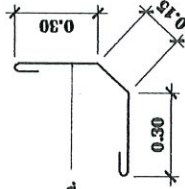


โครงการ วิทยาลัยเทคโนโลยี อุตสาหกรรม	สถานที่ วิทยาลัยเทคโนโลยี อุตสาหกรรม จังหวัดชลบุรี	เขียนแบบ ป.อ.วิจิตร (นายวิจิตร งาม) ผู้ควบคุมอาคาร	ตรวจสอบ 	เห็นชอบ (นายสมชาย งาม) ผู้ควบคุมอาคาร	อนุมัติ (นายสมชาย งาม) ปลัดเทศบาลตำบลหนองปรือ	ขอรับทราบ (นายสมชาย งาม) นายกเทศมนตรีตำบลหนองปรือ	หมายเหตุ - ใช้ข้อมูลที่ทำมาใช้ในการเรียน ห้ามใช้การก่อสร้างตามผังข้อนี้ หากมีการเปลี่ยนแปลง	/ พื้นที่
---	--	--	--------------------	--	--	--	---	--------------

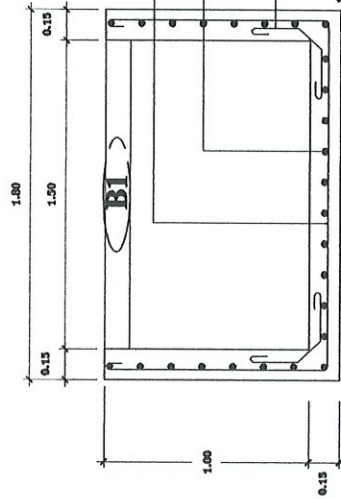


แบบแปลนห้องเรียน ๓๓๓

ขยายเหล็กเสริมพิเศษ



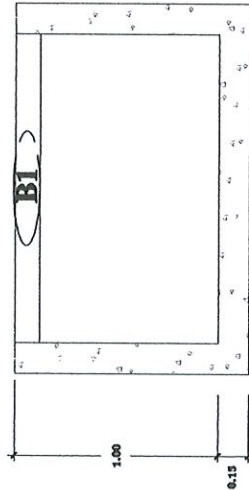
(เสริมพิเศษ) RB ϕ 12 mm. @ 0.30 m.



ขยายขอบ ทน 0.05 ม.

1 RB ϕ 6 mm. @ 0.20 m.
4 - RB ϕ 12 mm.

รูปตัดวางหม้องแสดงการเสริมเหล็ก



ขยาย 1

รายการประกอบแบบ

- มิติที่ใช้แบบ ให้หน่วยเป็นเมตรยกเว้นระบุเป็นอย่างอื่น
- การรับน้ำหนักในงานที่ก่อสร้างจึงให้ถือเป็นจุดกึ่งกลางของคาน
- คำนวณโครงสร้างส่วนเสริมกำลังคานไม่ยกกว่า 240 ksc/ตร.ม.
- ต้นฉบับต้องปรับแก้ไขให้เรียบร้อย
- เหยื่อเสริมต้องเป็นเหล็กใหม่ และมีคุณภาพไม่ต่ำกว่า SR 24



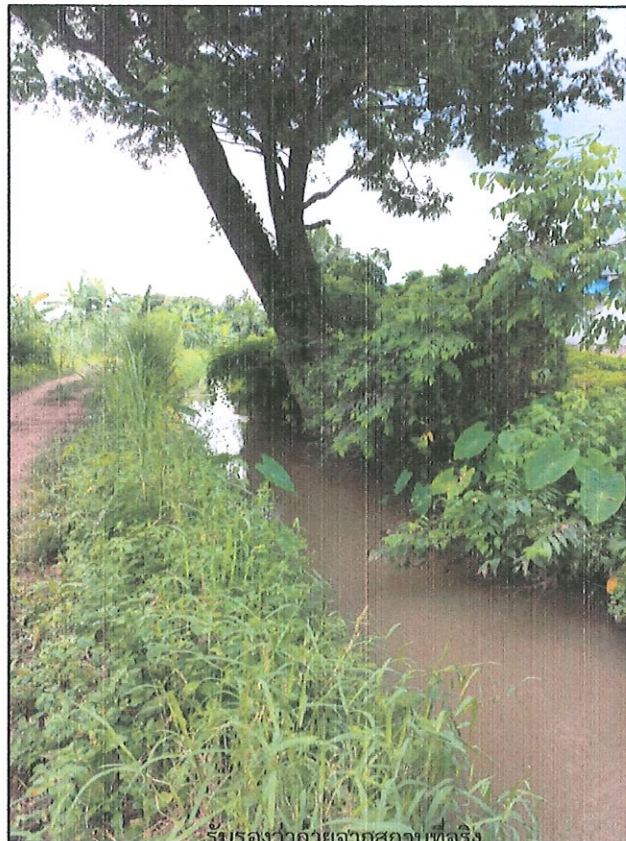
โครงการ	ท่าเรือ กองท่าเรือ อ่าวเม็กซิโก
สถาปนิก	รศ.ดร.วิมลรัตน์ อภัยกุล สถาปนิก อำนวยการ จังหวัด อ่าวเม็กซิโก
เขียนแบบ	เจษฎา วัฒนวิวัฒน์ (นายเจษฎา วัฒนวิวัฒน์) ผู้ช่วยช่างเขียน
ตรวจสอบ	(นายเจษฎา วัฒนวิวัฒน์) ผู้ควบคุมงานเขียน
เห็นชอบ	(นายสมชาย วัฒนวิวัฒน์) ปรัศนย์ช่างเขียน
อนุมัติ	(นายสมชาย วัฒนวิวัฒน์) ปรัศนย์ช่างเขียน
วิทยาลัย	วิทยาลัยเทคนิคอ่าวเม็กซิโก
แผ่นที่	1 /

โครงการ ก่อสร้างคลองส่งน้ำคอนกรีตเสริมเหล็ก ลำเหมืองฮ้อ หมู่ที่ 2 บ้านทาป่าสัก
 สถานที่ก่อสร้าง บ้านทาป่าสัก หมู่ที่ 2 ต.ทาปลาดุก อ.อำเภอแม่ทา จ.จังหวัดลำพูน
 ปริมาณงาน ขนาด กว้าง 1.50 เมตร สูง 1.00 เมตร หนา 0.15 เมตร ยาว 530.00 เมตร



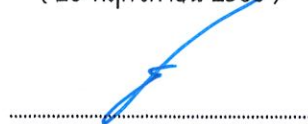
โครงการ	ก่อสร้างคลองส่งน้ำคอนกรีตเสริมเหล็ก ลำเหมืองฮ้อ หมู่ที่ 2 บ้านทาป่าสัก
สถานที่ก่อสร้าง	บ้านทาป่าสัก หมู่ที่ 2 ตำบลลาดดู อ.แม่ทา จ.ลำพูน
เขียนแบบ	<i>เจษฎา</i> (นายเจษฎาธรรม ชูเมษ) ผู้ชำนาญช่างโยธา
ตรวจสอบ	<i>[Signature]</i> (นายพรรัตน์ ทัศนิตะ) ผู้อำนวยการกองช่าง
เห็นชอบ	<i>[Signature]</i> (นายสมานพ พงสภาค) นักเทคนิคการช่างระดับชำนาญพิเศษ
อนุมัติ	<i>[Signature]</i> (นายสุรภาพ เทียมพันธ์ุรักษ์) นายกเทศมนตรีตำบลทาปลาดุก
แบบแสดง	
มาตราส่วน	รายการแก้ไข
ครั้งที่	วันที่
แผ่นที่	<i>[Signature]</i>
รวม	แผ่น

โครงการ ก่อสร้างคลองส่งน้ำคอนกรีตเสริมเหล็ก ลำเหมืองฮ้อย หมู่ที่ 2 บ้านทาป่าสัก
สถานที่ก่อสร้าง บ้านทาป่าสัก หมู่ที่ 2 ต.ทาปลาดุก อำเภอมะนัง จังหวัดลำพูน
รายละเอียดโครงการ ขนาด กว้าง 1.50 เมตร สูง 1.00 เมตร หนา 0.15 เมตร ยาว 530.00 เมตร



รับรองว่าถ่ายจากสถานที่จริง

(20 พฤศจิกายน 2566)



(นายพรรัตน์ ทะนิตะ)

ผู้อำนวยการกองช่าง

